

MGM01



LANÇAMENTO

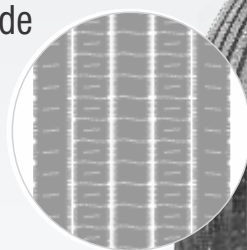
Os pneus Magnum da linha de transporte e carga foram projetados com a mais alta tecnologia para rodarem pelas estradas do Brasil com segurança, economia e excelente durabilidade.

MEDIDAS	LONAGEM PR	LARGURA DA RODA (POLEGADAS)	ÍNDICE DE CARGA E VELOCIDADE	DIÂMETRO EXTERNO (MM)	LARGURA DA SEÇÃO (MM)	CARGA MÁXIMA (KG)	PROFUNDIDADE DO SULCO (MM)	PSI (CALIBRAGEM)
295/80R22.5	18	9.0	152/149M	1054	296	3550/3250	17,5	123

Pneu de Carga

Resistência e Durabilidade

- Oferece excelente resposta na direção e ótima estabilidade
- Carcaça com reforço especial
- Ótima capacidade de direção em pisos secos e molhados



Rodoviário de Longa Distância



www.magnumtires.com.br
sac@magnumtires.com.br

APROVADO
INMETRO



MAGNUM
TIRES